

# FHinkEgal·e

---

**Nos offres**  
Mai 2025



FHinkEgal·e

---

Innover pour l'égalité,  
agir pour la performance globale

## 1

### FHinkEgal·e

- Un réseau de compétences expert en égalité et mixité professionnelles
- Nos 4 types d'offres
- Nos modalités d'intervention
- Notre approche pédagogique
- Des références clients solides
- Quelques exemples d'interventions

## 2

### Nos savoir-faire

- Réaliser un diagnostic mixité et égalité professionnelles
- Rendre votre communication plus inclusive et attractive
- Engager les managers et les acteurs et actrices clés de l'organisation
- Développer vos talents
- Animer des actions en lien avec les agissements sexistes et le harcèlement sexuel



FHinkEgal·e



FHinkEgal·e

# 1 || Un réseau de compétences expert en égalité et mixité professionnelles

- Notre **pluridisciplinarité** et la **richesse de nos parcours** (ex-DRH, communicant·es, opérationnelles, etc.) ont amené l'équipe de FHinkEgal·e à travailler sur une **large variété d'offres** pour déployer des démarches égalité femmes-hommes, mixité professionnelle et développer les talents.
- Coachs, formateurs ou formatrices, consultant·es, universitaires... nous sommes tous et toutes des **spécialistes** aguerri·es de l'accompagnement et des questions d'égalité et de mixité professionnelles.



[Pour en savoir plus](#)



FHinkEgal



# 1 || Quelle est notre conviction ?

- Il faut **réenchanter l'égalité femmes-hommes et la mixité professionnelle** en développant de nouveaux discours, de nouvelles approches, de nouveaux outils...
- Le but est de montrer que l'égalité professionnelle est un vrai thème **transverse, contributeur à la performance globale et durable des organisations.**
- En lien avec les objectifs de chaque organisation, l'égalité professionnelle femmes-hommes offre de formidables opportunités pour :
  - **réinterroger** les pratiques de travail,
  - **faire évoluer les représentations sur les métiers, la gestion des carrières** et le fonctionnement des organisations et des collectifs de travail.



Vers plus  
d'équité,  
d'harmonie  
et d'équilibre  
au travail !



# 1 || Quels sont nos leitmotivs ?

Faire du sujet  
une source de  
solutions face à  
des problèmes  
RH et  
management  
actuels et  
« douloureux ».

Toutes les femmes  
et tous les hommes :  
toute l'organisation est  
concernée !



L'implication nécessaire  
des hommes  
dans les actions égalité



Le management inclusif et  
des pratiques RH « éveillées »  
nécessaires à l'organisation  
positive et épanouissante.



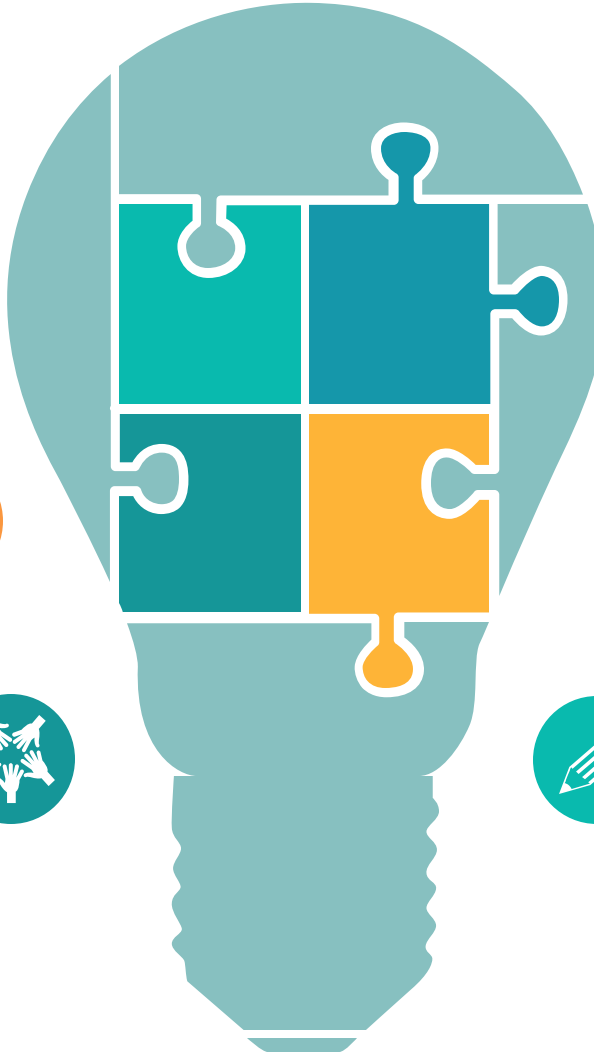
La déconstruction  
des stéréotypes de sexe  
est une priorité !



Le travail réel (conditions et  
organisation de travail) au  
centre des préoccupations.



Un véritable terrain  
d'innovation et de créativité.



# 1 || Quelle est notre spécificité ?

- Développer une approche systémique et orientée accompagnement du changement.
- Respecter la culture de chaque organisation et avancer pas à pas.

**Favoriser l'engagement et la réussite des démarches égalité professionnelle femmes-hommes.**



# 1 || Nos 4 types d'offres



## Faire émerger

Proposer des diagnostics quantitatifs et qualitatifs, auditer les process RH & Communication, établir son plan d'action, etc.

[En savoir + >>](#)



## Animer et suivre sa démarche

Gérer son projet, mobiliser les parties prenantes, accompagner le changement, communiquer, organiser des événements...

[En savoir + >>](#)



## Sensibiliser les parties prenantes

Une offre étendue de formations et sensibilisation pour s'approprier les fondamentaux de l'égalité et de la mixité professionnelles

[En savoir + >>](#)



## Développer et accompagner les talents

Intégrer les impacts du genre dans la gestion des carrières et accompagner vos talents dans leur développement professionnel : ateliers, réseau mixité, coaching, etc.

[En savoir + >>](#)

Mettre en place les fondamentaux pour créer les conditions de la réussite



FHinkEgale





# 1 || Et aussi...

## Co-construire des interventions innovantes faisant appel aux dernières découvertes en sciences sociales :

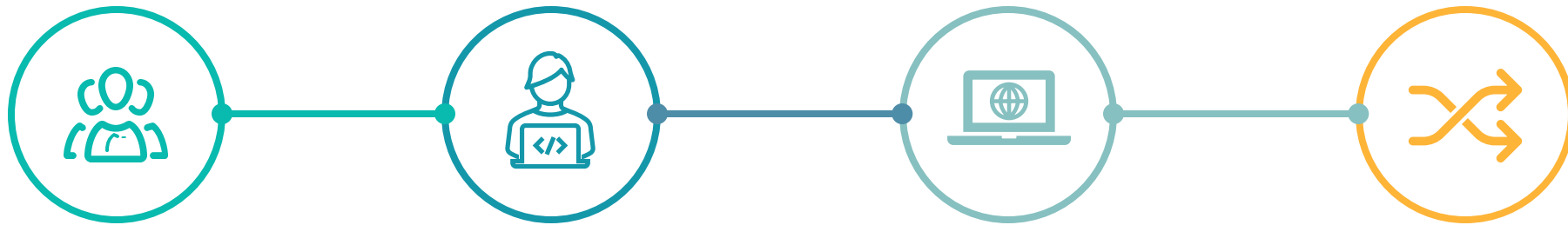
- Utiliser des approches ludiques pour favoriser l'appropriation et le changement (création de jeux sur mesure),
- Organiser des évènements impactants,
- Animer des espaces de discussions (focus groupe...),
- Lancer des réseaux de change management,
- Investir de nouveaux thèmes comme les normes sociales en organisation (atelier / design thinking, nudge...),
- Et du sur mesure créatif en fonction des besoins et demandes client.



Expérimenter pour tracer de nouvelles voies en matière d'égalité femmes-hommes et engager de la transformation

# 1 || Nos modalités d'intervention

À vous de choisir le format qui vous convient le mieux !



## Présentiel

Interventions « en live », nous pouvons nous déplacer sur toute la France et avons établi des liens forts avec des partenaires en Europe.

## Distanciel

Nous avons digitalisé nos interventions et pouvons coacher, sensibiliser, former, auditer, etc., à distance en utilisant vos outils ou les nôtres (Teams ou Zoom).

## Plateforme digitale

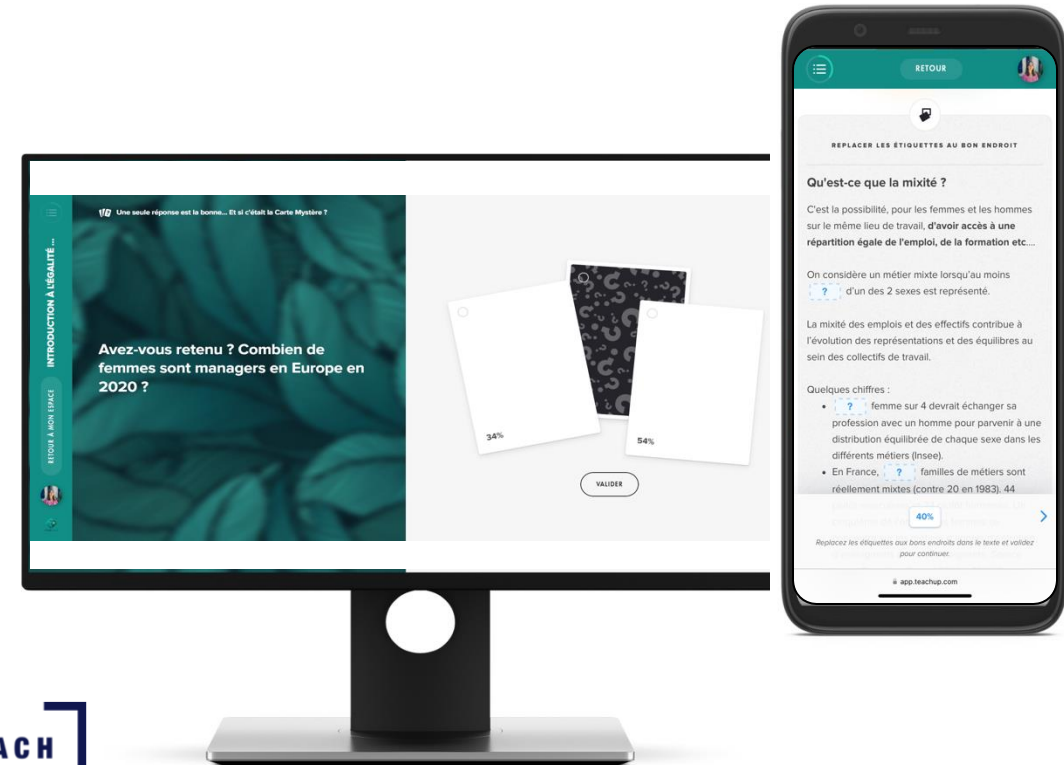
Des parcours et des modules de formation en e-learning, outils à télécharger...

## Mixte

Vous pouvez, évidemment, choisir de combiner présentiel, distanciel et/ou plateforme digitale.

# 1 || Notre plateforme digitale pour se former et passer à l'action

- Une plateforme dernière génération disposant de la technologie de l'adaptive learning : individualisation de la formation en fonction des préférences d'apprentissages des personnes.
- Un test de notre solution est évidemment possible.

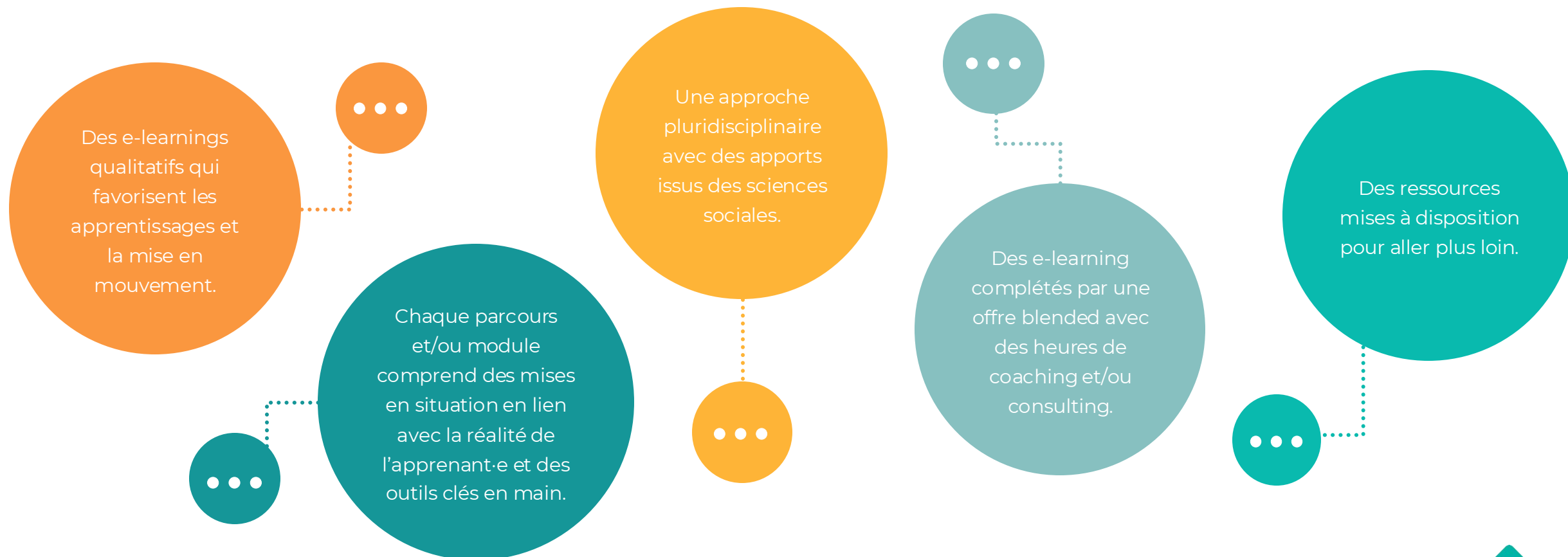


En partenariat avec



FHinkEgale

# 1 || Les spécificités de notre plateforme



# 1 || Notre approche pédagogique en formation et sensibilisation

- Favoriser les apprentissages par l'**expérientiel** et le lien continu avec la **réalité** de l'apprenant·e : équilibre entre apports de benchmark, veille RSE / Ressources Humaines / Management et réflexions sur les cas concrets de votre organisation.
- Des savoirs transférés, permettant de travailler la **posture** (savoir-être) et générant de la **mise en pratique** (savoir-faire).
- Les principes de l'intelligence collective : la **co-réflexion** et la **co-crétation** pour favoriser l'appropriation des concepts et décider de ses actions.
- L'**accompagnement du changement** : inciter à la réflexion, identifier les changements à susciter chez soi, chez les autres, dans son organisation.



# 1 || Nos engagements « qualité »



Nos **offres sont adaptables** ; nous sommes à votre disposition pour étudier vos demandes particulières.

- ▶ Nos consultant·es et formateur·trices sont des **professionnel·les expérimenté·es**, capitalisant plus de 15 ans d'expérience sur le sujet de l'égalité femmes-hommes et disposant d'une solide expérience en formation et/ou en coaching.
- ▶ Crédibilité opérationnelle et expérience de l'accompagnement individuel et collectif garantis.



Nos formations comprennent un **dispositif d'évaluation** :

- ▶ Avant la formation, un formulaire de recueil de besoins est envoyé aux stagiaires.
- ▶ En début de session, les participant·es sont invité·es à partager leurs représentations et besoins.
- ▶ En fin de formation, une enquête de satisfaction est proposée ainsi qu'une évaluation des connaissances sous forme de questionnaire ou de QCM.



FHinkEgal·e dispose de l'agrément « organisme de formation » depuis juin 2023 et est certifié Qualiopi.



Nos formations favorisent **l'accessibilités aux personnes en situation de handicap** :

- Présentiel : les lieux choisis par nos clients ont été vérifiés pour s'assurer de l'accès aux personnes à mobilité réduite (PMR).
- E-learning : nos vidéos et podcasts sont sous-titrés pour une meilleure accessibilité aux personnes mal entendant·es.
- N'hésitez pas à nous contacter pour évoquer toute situation à anticiper et traiter ou nous permettre de vous mettre en relation avec des associations d'aide.



Référente handicap : Delphine Guyard-Meyer, représentante légale de FHinkEgal·e.



FHinkEgal·e





# 1 || Nos clients nous évaluent !

En 2024

**329**

apprenants et apprenantes

Satisfaction globale



*« Formation riche ! Sujet sociétal et sujet important dans notre groupe. Merci Delphine pour l'animation, les outils et les conseils très utiles ! »*

**Formation « Sexisme ordinaire au travail, harcèlement sexuel et discriminations : les repérer pour mieux agir »**

Choix des moyens et des méthodes pédagogiques



Relations avec nos formateurs et formatrices



*« Formation très intéressante qui permet une remise en question. J'espère qu'elle sera de nouveau proposée à d'autres femmes dans l'entreprise.»*

**Formation sur mesure : « Talents féminins : dépassons le plafond de verre ! »**

## 4 || Des références clients solides



# 1 || Quelques exemples d'interventions

## Label Égalité : accompagnement sur l'obtention du label et l'animation de la démarche filiale et groupe

Diagnostic de situation comparée, sensibilisation interne, audit des processus RH, accompagnement à l'élaboration d'un plan d'action entité et de la commission égalité groupe.

## Atelier d'1h30 / 2H : Spécial réseaux mixité d'entreprise sur les stéréotypes de sexe

Atelier en petit (20 personnes max) ou grand groupe (sans limite) pour se développer en tant que professionnel·le : prendre conscience des stéréotypes et apprendre à les déconstruire.

## Formations RH / Mixité

Des formats interactifs et ludiques : sensibilisation générale à l'égalité professionnelle femmes-hommes, formation sur les agissements sexistes et le harcèlement, formation sur le process recrutement...



## Démarche égalité professionnelle femmes-hommes : accompagnement Groupe

Diagnostic de situation comparée et déploiement kit outil pour le groupe, diagnostic des process RH, interviews qualitatives, sensibilisation CODIR, lancement réseau MIX'UP, gouvernance projet et change management.

## Conférences thématiques

1h30 de présentation et d'échanges avec des professionnel·les RH pour faire le point sur différentes notions : stéréotypes de genre, sexisme au travail, harcèlement sexuel et identifier les impacts des dispositions de la loi avenir sur le rôle des RH.

## Événements égalité

Organisation d'événements : conception, animation, logistique lors de la semaine du 8 mars, lors de lancement de réseau mixité, etc.



2

## Nos savoir-faire

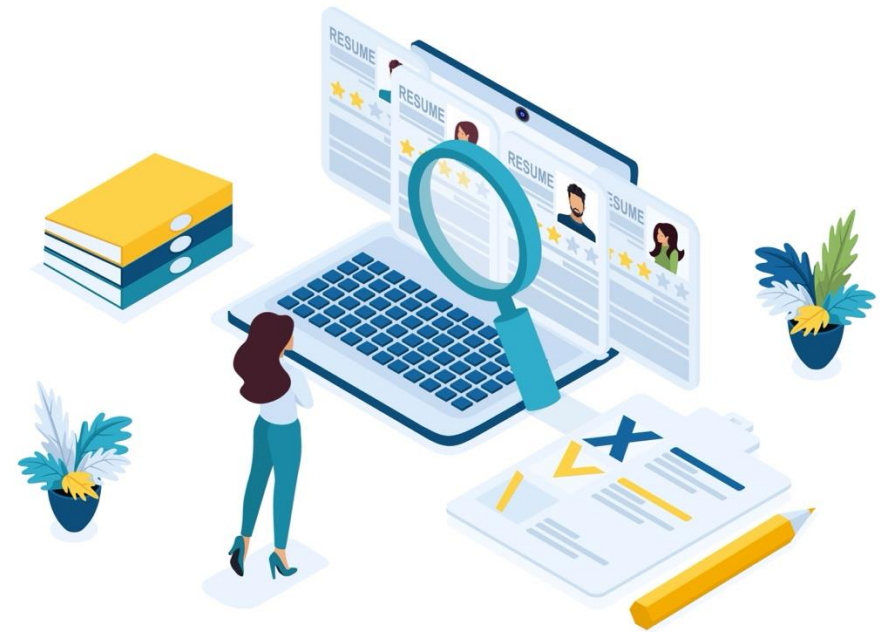


FHinkEgale

## 2 || Nos savoir-faire

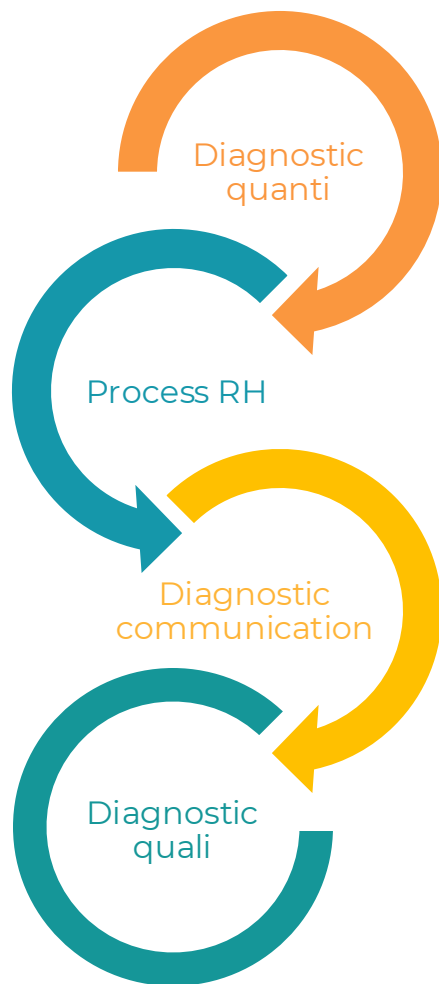
# Réaliser un diagnostic égalité et mixité professionnelles

- La phase de diagnostic / mesure est incontournable dans toute démarche égalité.
- Elle sert de point de référence à l'identification des problématiques et à la mesure des avancées.
- Elle oriente et légitime les futurs plans d'action.
- Elle peut également constituer une opportunité de mobilisation de vos parties prenantes (CODIR, fonctions RH, CSE, managers...) en sondant leur positionnement face au thème, enjeux soulevés, niveau de responsabilité et d'engagement...



## 2 || Nos savoir-faire

# Réaliser un diagnostic égalité et mixité professionnelles



- **Diagnostic de situation comparée** : analyse des données sexuées de votre organisation sur 9 domaines grâce à notre matrice dédiée.
- **Diagnostic des process RH** : Mettre à plat les process RH pour identifier les pratiques qui freineraient la mixité professionnelle et/ou seraient sources de discriminations directes ou indirectes.
- **Diagnostic communication** : analyse de votre communication interne et externe pour être au clair sur ce que votre com' dit de vous !
- **Diagnostic qualitatif** : S'attachant à décortiquer les perceptions des collaborateurs et collaboratrices, il permet d'approfondir les représentations sur différentes thématiques ayant trait aux pratiques et à la culture d'une organisation.  
Il peut prendre plusieurs formes selon les besoins : enquête administrée en ligne, entretiens individuels, focus-groupes...



## 2 || Nos savoir-faire

### Rendre votre communication plus inclusive et attractive

Nous pouvons vous proposer, pour accompagner votre démarche égalité et mixité professionnelles et mobiliser vos équipes :

- Un audit égalité de votre communication (site internet, réseaux sociaux, annonces emplois, communication interne, prises de parole externes...
- La création de supports de communication internes (newsletters, textes-photos ou vidéos) spécifiques.
- L'organisation d'événements internes/externes, avec l'intervention d'expert·es reconnu·es au niveau national.



FHinkEgale



## 2 || Nos savoir-faire Engager les managers et les acteurs/actrices clés de l'organisation

Diffuser une culture  
du management inclusif



Sur ce sujet, les managers jouent un rôle clé : exemplarité, sensibilisation, remontée de situations... Plusieurs pistes :

- Analyse de leurs pratiques concrètes, des décisions et outils produits.
- Aide à la mise en place d'une sensibilisation sur les thèmes du sexisme, du harcèlement, de la non-discrimination lors de **l'intégration des managers**.
- **Faire le lien avec les autres thèmes de la diversité.**
- Analyse critique des **formations au leadership** en intégrant les thèmes de l'inclusion, du vivre-ensemble, du respect et de la bienveillance...

Par exemple :

- **Animer des ateliers de co-dev Managers** pour partager ses bonnes pratiques et co-crée de nouvelles pratiques de management.
- **Créer des espaces de discussion sur les questions de l'égalité** réunissant femmes et hommes, cadres et non-cadres, affirmer le lien avec les pratiques de management, la Qualité de Vie au Travail, le développement professionnel et l'engagement.
- **Proposer un guide pratique « management inclusif ».**



FHinkEgale



## 2 || Nos savoir-faire Développer vos talents

- Afin de renforcer la mixité professionnelle à tous les niveaux de l'entreprise, il peut s'avérer nécessaire d'engager des actions positives de développement en faveur de certaines catégories de collaborateurs et collaboratrices.
- Il s'agit de tenir compte des **freins spécifiques à chaque genre, en intégrant des agendas carrières différenciés**, les stéréotypes de sexe impactant la carrière.
- Aussi, nous proposons des **ateliers de développement professionnel**, qui peuvent être assortis de séances de coaching, pour booster les talents.
- Un **programme sur mesure** pourra être constitué à partir des besoins exprimés par votre groupe.



Cliquez ici  
pour  
découvrir  
nos offres

## 2 || Nos savoir-faire

# Animer des actions en lien avec les agissements sexistes et le harcèlement sexuel

Cliquez ici  
pour  
découvrir  
nos offres



### Formations et sensibilisations

Pour les équipes, managers, les référent-es agissements sexistes et les CSE



### Jeux

Pour les managers, les collaborateurs et collaboratrices



### Conférences

Pour tout public



### E-Learning

Pour les managers, les collaborateurs et collaboratrices



### Focus groupe

Pour les collaborateurs et les collaboratrices

## 2 || Nos savoir-faire Organiser des événements Égalité

- Vous souhaitez organiser un événement sur l'égalité et la mixité ? Rien de plus facile !
- Notre équipe pourra organiser et/ou animer tout type d'événements (table ronde, colloque, journée spéciale réseau, séminaire avec un large public...).
- Nous pouvons ainsi vous accompagner pour la définition de contenu, la recherche d'intervenant·es, la logistique, la coordination des prestataires tels que vidéastes, photographes, traducteur·trices...





## 2 || Nos savoir-faire D'autres outils adaptés à vos besoins



Mémo sexisme,  
affiches, vidéos,  
newsletter...

Notre cellule « Innovation  
et communication » conçoit  
jeux de cartes et plateau,  
expositions, guide thématique...  
à la demande !



Expositions



FHinkEgale





# Contactez-nous pour en savoir plus !

---

Pour découvrir  
toutes les offres de FHinkEgal.e



FHinkEgal.e

**Delphine Guyard-Meyer**

Consultante et coach

Co fondatrice du réseau de compétences

Dirigeante

06 30 68 90 71

[delphine.guyard.meyer@fhinkegale.com](mailto:delphine.guyard.meyer@fhinkegale.com)



[www.fhinkegale.com](http://www.fhinkegale.com)



[www.linkedin.com/company/  
fhink-egal-e/](https://www.linkedin.com/company/fhink-egal-e/)