

# Notre plateforme d'accompagnement égalité femmes- hommes

---

Juin 2023

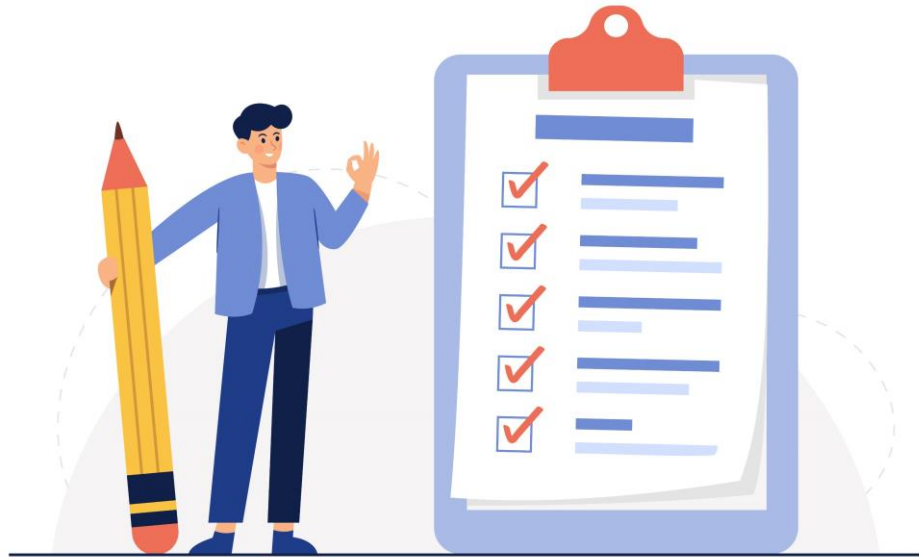


FHinkEgale

---

Innover pour l'égalité,  
agir pour la performance globale

# || Sommaire



1. Les grands principes de notre plateforme
2. Nos offres
3. Les modalités pratiques



Les grands principes  
de notre plateforme



# Notre plateforme digitale d'accompagnement pour se former et passer à l'action

## Pourquoi ?

Pour davantage mobiliser et engager les organisations sur les sujets d'égalité femmes-hommes et mixité professionnelle, proposer un format digital, engageant, accessible à tout moment et n'importe où... qui permet de se former à son rythme. C'est un outil au service du changement et de l'apprentissage !

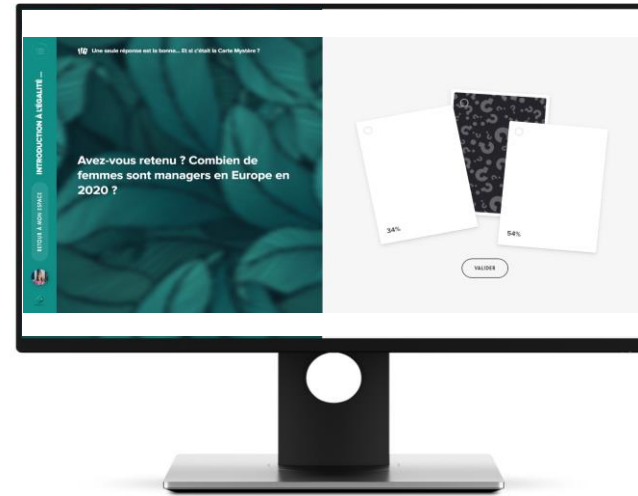


# Notre plateforme digitale d'accompagnement pour se former et passer à l'action



## En partenariat avec Teach Up

Une plateforme dernière génération disposant de la technologie de **l'adaptive Learning** : individualisation de la formation en fonction des préférences d'apprentissages des personnes.



FHinkEgale



# Les spécificités de notre plateforme



## Les différents formats possibles



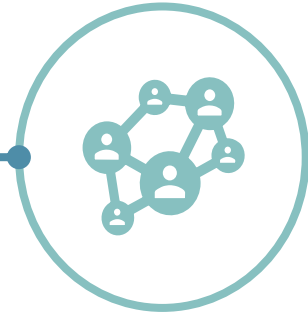
### Achat de parcours

Nous proposons différents parcours composés d'une suite de modules thématiques pour vous accompagner pas à pas.



### Achat de modules à la carte

Vous pouvez également sélectionner que certains modules en fonction de vos besoins ciblés.



### Accès au réseau de coaches et consultants

Dans une approche mixte, dite "blended", vous pouvez compléter votre achat de parcours et/ou modules par des heures d'accompagnement en coaching et/ou en consulting.

## || Les différents formats possibles

Il est également tout à fait possible de réaliser un parcours sur mesure avec du **e-learning** et/ou du **présentiel / distanciel**.

Ainsi que créer de nouveaux modules d'e-learning pour répondre à vos besoins spécifiques.

Nos parcours et modules peuvent être **intégrés dans votre plateforme** de formation interne en format SCORM.







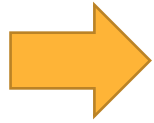
2

# Nos offres



# Des parcours et modules illustrent chacune de nos offres

Vous l'avez compris, FHinkEgal·e a développé une approche **multimodale**.



**Rendre accessible au plus grand nombre** la thématique de l'égalité femmes-hommes, est notre crédo.

C'est pourquoi chacune de nos offres comprend également des parcours ou modules d'e-learning.

Vous trouverez, ci-après, une présentation de nos 4 grandes offres et des thèmes abordés dans nos e-learning. Un catalogue avec des fiches détaillées est aussi disponible sur notre site web.



## Faire émerger :

Proposer des diagnostics quantitatifs et qualitatifs, auditer les processus RH & Communication, établir son plan d'actions etc...



## Animer et suivre sa démarche :

Gérer son projet, mobiliser les parties prenantes, accompagner le changement, communiquer, organiser des événements...



## Sensibiliser les parties prenantes :

Une offre étendue de formations et de sensibilisation pour s'approprier les fondamentaux de l'égalité et de la mixité professionnelle



## Développer et accompagner les talents :

Intégrer les impacts du genre dans la gestion des carrières et accompagner vos talents dans leur développement professionnel : ateliers, réseau mixité, coaching, etc...

## || Notre offre « Faire émerger »



Nous vous formons  
à réaliser vos  
diagnostics !

Pour réussir une démarche « égalité professionnelle femmes-hommes », l'étape de diagnostics est essentielle.

- Elle permet de faire **émerger** les problématiques internes, ou si vous les connaissez, de les objectiver et d'identifier des éléments clefs pour élaborer et partager un état des lieux dans vos organisations.
- Les résultats de ces diagnostics viendront mettre en exergue d'éventuels **écarts** dans le traitement des femmes et des hommes, dans les différences de pratiques managériales, les problématiques liées à vos process Rh ou de communication etc... Ils serviront de fondements à l'élaboration de **votre futur plan d'actions** adapté à votre organisation et faciliteront le **suivi projet** et la **mesure** des actions.
- Ces e-learning, en cours de développement (livraison T4 2023/2024), vous aideront à démarrer vos démarches avec toutes les clefs utiles !



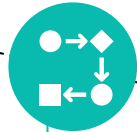
### Séquence 1 - Réaliser son diagnostic quantitatif

- Qu'est-ce que le diagnostic quantitatif ?
- Comment le réaliser ?
- Comment l'analyser ?
- Comment le présenter et à qui ?
- Comment évaluer les résultats ?
- Etude de cas - Diagnostic quantitatif
- Outil : Diagnostic de Situation Comparée (DSC)



### Séquence 2 - Réaliser son diagnostic qualitatif

- Focus group, interviews, enquête : comment choisir ?
- Mode d'emploi



### Séquence 3 – Diagnostiquer ses process RH

- Rémunération
- Recrutement et intégration
- Gestion des carrières / mobilités
- Formation et développement pro
- Elaborer son plan d'actions



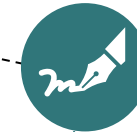
### Séquence 4 – Réaliser son diagnostic communication

- La communication non sexiste
- Les styles de communication
- La communication en entreprise
- Etude de cas - Diagnostiquer sa communication



### Séquence 5 - Synthétiser son état des lieux et proposer son plan d'actions

- Réaliser sa synthèse avec des matrices d'aide à la décision
- Identifier son plan d'actions prioritaires



### Séquence 6 – Négocier son accord collectif égalité professionnelle/ QVCT

Agissements sexistes et sexuels  
Index Egalité  
Négociation de l'accord collectif Ega Pro / QVCT



### Séquence 7 - Mettre en place son tableau de bord social mixité

- A partir de ses objectifs et au regard de son plan d'actions, se projeter sur les résultats attendus
- Identifier ses KPI
- Mettre en place son TB égalité professionnelle

Toutes les clés en mains pour disposer d'une analyse approfondie et pragmatique utile à votre futur plan d'actions !

## Notre offre « Animer et suivre sa démarche »



Nous vous donnons les clés de la conduite de projet et de l'accompagnement du changement !

L'égalité professionnelle femmes-hommes un sujet comme les autres ?

Nous pensons, chez FHinkEgal-e, que plus que d'autres, ce sujet nécessite beaucoup **d'accompagnement** car il interroge nos représentations sur le masculin et le féminin au travail (et pas que ...).

Pour que votre démarche égalité professionnelle femmes-hommes soit une réussite, elle implique de prendre du recul sur les représentations, sur les éventuels freins organisationnels présents dans votre organisation et de proposer et animer une réelle **conduite du changement**, en parallèle d'une **gestion de projet fine et agile**.

Ces démarches ont besoin de **temps** et de **preuves** !

Comment gérer son projet ? Comment mobiliser les parties prenantes ? Comment accompagner le changement ? Quels outils peuvent vous aider ? Sur quoi et comment communiquer ? À quoi servent les réseaux mixité ? Comment les mettre en place ?

Ces e-learning sont en cours de développement.



## Séquence 2 – Savoir gérer un projet

- Les différentes phases de la gestion projet
- Préparer sa gestion de projet
- Animer son projet : le pilotage
- Développer une approche agile
- Promouvoir une orientation « amélioration continue »

## Séquence 4 - Accompagner le changement

- Les types de changements
- Les modes de pilotage du changement
- Diagnostiquer les impacts de son projet, identifier les freins et les lever
- Déployer le changement
- Analyser et gérer les résistances
- Etude de cas - le changement en entreprise

## Séquence 6 - Focus rôle chargé(e) de projet/mission égalité

- Travailler sa posture
- Elaborer son discours
- Gérer les résistances
- Valoriser les quick win

## Séquence 1 - Introduction à la gestion de projet égalité femmes-hommes

- La démarche Egalité femmes-hommes : une gestion de projet comme une autre
- La démarche Egalité femmes-hommes : une démarche pas comme les autres

## Séquence 3 -Mettre en place une gouvernance projet

- A quoi ça sert ?
- Qui rassembler ?
- Le rôle du dirigeant
- Comment s'organiser ?
- Quels devoirs ? (suivi des résultats)

## Séquence 5 - Mobiliser les parties prenantes

- Quelles sont les parties prenantes internes et externes ?
- Comment les mobiliser ? (communication)
- Développer une stratégie des allié.es

## Notre offre « Sensibiliser les parties prenantes »



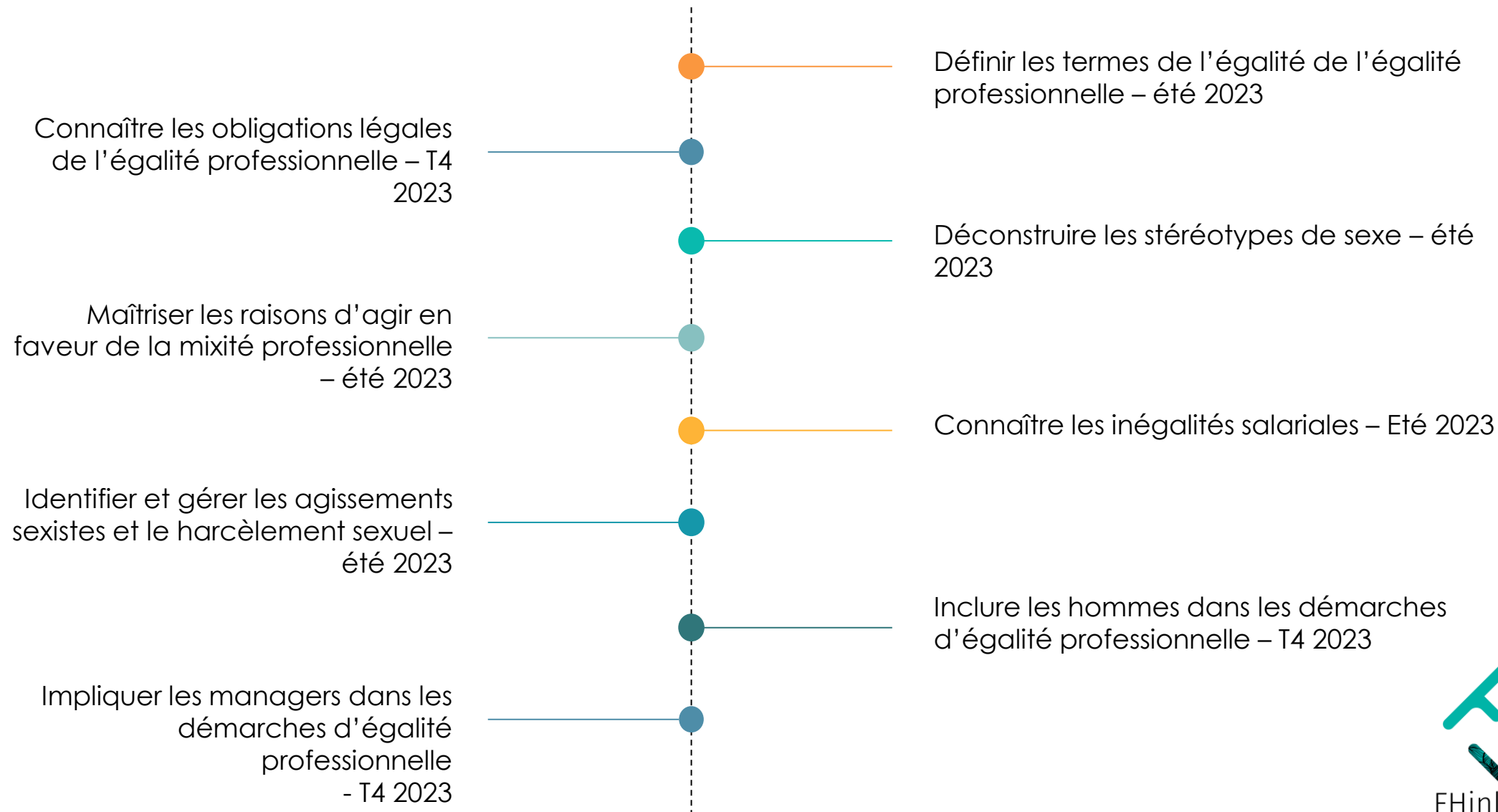
Nous formons vos parties prenantes sur des thématiques précises en lien avec l'égalité F-H et la mixité professionnelle !

L'égalité femmes-hommes et la mixité professionnelle englobent de nombreux thèmes, dont la plupart sont souvent méconnus par les différentes parties prenantes internes (managers, représentants du personnel, référent.e égalité, collaborateurs et collaboratrices) : le poids des stéréotypes de sexe, leur impact sur les carrières et choix professionnels, les obligations légales, les conséquences des agissements sexistes et du harcèlement sexuel etc...

Comprendre le thème de l'égalité, son importance, son lien avec les questions d'attractivité des métiers et de la QVCT... est essentiel pour développer le terreau utile au développement d'une **culture de l'égalité**. Cela contribuera à impliquer toutes vos parties prenantes et à donner du sens à votre démarche !

Plusieurs de nos e-learning sont disponibles !

## Voici quelques-uns de nos modules :





# || Notre offre « Développer et accompagner les talents »

Cette offre a deux cibles : vous et eux !



## Notre offre « Développer et accompagner les talents »



RH, nous vous aiderons à questionner vos pratiques RH et management concernant le développement des talents et la gestion des carrières au sein de votre organisation !

Vous aider en tant **que responsable RH à intégrer les dernières tendances RH et management** pour faire évoluer vos pratiques. Il s'agit de limiter les potentiels effets de plafond de verre, parois de verre, plancher collant et libérer le potentiel des femmes et des hommes de votre organisation.

Il s'agit aussi d'intégrer les attentes évolutives des jeunes générations, notamment chez les hommes, avec un rapport au travail qui change, des attentes sur un leadership plus humain, une remise en cause de certaines normes de fonctionnement des organisations.

Bref, comment intégrer les impacts du genre sur le développement des hommes et des femmes et faire évoluer les codes culturels et organisationnels de votre organisation pour la rendre plus inclusive et épanouissante ?

Cet e-learning est en cours de développement.



## **RH : comment promouvoir l'accès des femmes aux postes à responsabilités**

Module destiné aux RH –

T1 2024

### **Objectifs :**

Vous aider en tant que responsable RH à prendre du recul sur votre organisation, sa culture et ses pratiques RH / Management pour promouvoir l'accès des femmes aux postes à responsabilités.

### **Les thèmes :**

1. Prendre conscience des normes de genre et de leurs impacts sur les carrières professionnelles des hommes et des femmes
2. Identifier les freins et les leviers au développement des femmes dans son organisation. Les étapes incontournables :
  - Diagnostiquer ses processus de développement RH et ses outils
  - Diagnostiquer sa culture d'entreprise et les normes sociales de son organisation
3. Proposer un plan d'actions systémique qui change la donne notamment
  - Diffuser une culture de l'égalité
  - Identifier et accompagner les talents
  - Questionner son modèle de leadership et le faire évoluer vers un modèle de leadership plus inclusif
  - Communiquer en interne et en externe
  - Mobiliser ses parties prenantes et former ses managers

## Notre offre « Développer et accompagner les talents »



Nous aiderons vos équipes, femmes et hommes, à développer leurs potentiels et leurs soft skills !

Nous avons créé **des programmes de développement de vos talents** intégrant la question de l'impact du genre sur le développement professionnel.

Nous vous proposons un parcours et un catalogue d'ateliers :

- **Talent : Booster votre carrière en intégrant les impacts du genre** : Un cycle de 6 modules avec coaching et outil de développement du leadership Management Drives (MD) pour permettre aux femmes et aux hommes de questionner leur projet professionnel, leur posture au travail et leur savoir être. Format puissant et ramassé, il permet de travailler « son essentiel ».
- **e-learning à la carte** : un vaste choix de modules est disponible pour développer son leadership et son potentiel.

Nous pouvons également répondre à vos cahiers des charges et élaborer les programmes et actions de développement adaptés à vos besoins.



## Talent : booster votre carrière en intégrant les impacts du genre

Un parcours en 6 modules avec coaching individuel + un profil MD

Parcours mixte ou féminin

T4 2023



Consulter, sur notre site web,  
notre plaquette coaching et  
Management Drives

### Objectifs :

Se connecter à soi, renforcer sa capacité à oser et à concrétiser pour développer un leadership authentique et inspirant.

Parmi les thèmes fondamentaux :

- Appréhender les enjeux de l'égalité professionnelle femmes-hommes et repérer les leviers d'actions individuels et collectifs
- Repérer ses freins, développer sa confiance en soi et élaborer son plan de développement personnel
- Questionner son leadership et s'inspirer du leadership E-COLOGIQUE
- Faire le point de son parcours professionnel et définir sa stratégie de carrière
- Développer sa capacité à se valoriser et élaborer son plan de mise en visibilité de soi
- Trouver son équilibre personnel et gérer son temps





## Quelques exemples d'e-learning à la carte T4 2023

- « Se mettre en visibilité : un enjeu et un savoir-faire pour gérer sa carrière »
- « Négocier son salaire : comment faire reconnaître sa valeur ! »
- « Homme / Femme / organisation / réseau mixité : acteur-es de l'égalité ? »
- « Développer sa confiance en soi et la mettre au service de son projet professionnel »
- « Trouver son équilibre, gérer son temps et son organisation pour bien mener sa carrière professionnelle »
- « Redevenir l'acteur/l'actrice principal.e de la gestion du son temps pour bien mener sa carrière professionnelle »
- « Reconnaître le sexisme et s'entraîner à le gérer »

Ces e-learning peuvent être réalisés isolément ou former un parcours progressif de plusieurs ateliers, qui mettent les personnes en dynamique de développement.

Ils peuvent également être complétés par :

- Des séances de **coaching individuels** (1 à 3 séances pour travailler en profondeur son plan de développement)
- Des profils de **leadership Management Drives**
- Un dispositif de **mentoring**



3

# Les modalités pratiques



# Nos garanties « qualité »

## Engagements commerciaux

- Conditions générales de ventes accessibles sur le site
- Agenda pour les rendez-vous coaching et consulting
- Service client / SAV :  
[contact@fhinkegale.com](mailto:contact@fhinkegale.com)  
[Support Teach Up](#)

## Engagements techniques

- Données hébergées en France
- Obligation RGPD
- Accessibilité numérique
- Portail personnalisable avec votre logo et vos couleurs
- Une attestation de formation est remise à chaque fin de module et/ou parcours



## Engagements “formation”

- Démarche Qualiopi engagée en 2023
- Catalogue disponible avec les fiches de formation pour chacun des parcours/modules
- Tableau de reporting individuel ou collectif sur demande
- Formations accessibles 6 mois à partir de la première connexion

## Engagements FHinkEgal-e

- Toutes les formations sont élaborées par des experts en égalité professionnelle femmes-hommes
- Des sources vérifiées
- Outils et documents ressources téléchargeables libres de droits



Vous voulez en  
savoir plus ?  
Contactez-nous !



FHinkEgale

[contact@fhinkegale.com](mailto:contact@fhinkegale.com)



[www.fhinkegale.com](http://www.fhinkegale.com)



[www.linkedin.com/company/  
fhink-egal-e/](https://www.linkedin.com/company/fhink-egal-e/)