

Les jeux proposés par FThinkEgal·e

Avril 2025



FThinkEgal·e

Innover pour l'égalité,
agir pour la performance globale





Le Quiz Égalité

Un jeu créé par

femmes
ici et ailleurs



FHinkEgale

1 Développer ses connaissances de manière ludique sur la place des femmes en France et dans le monde

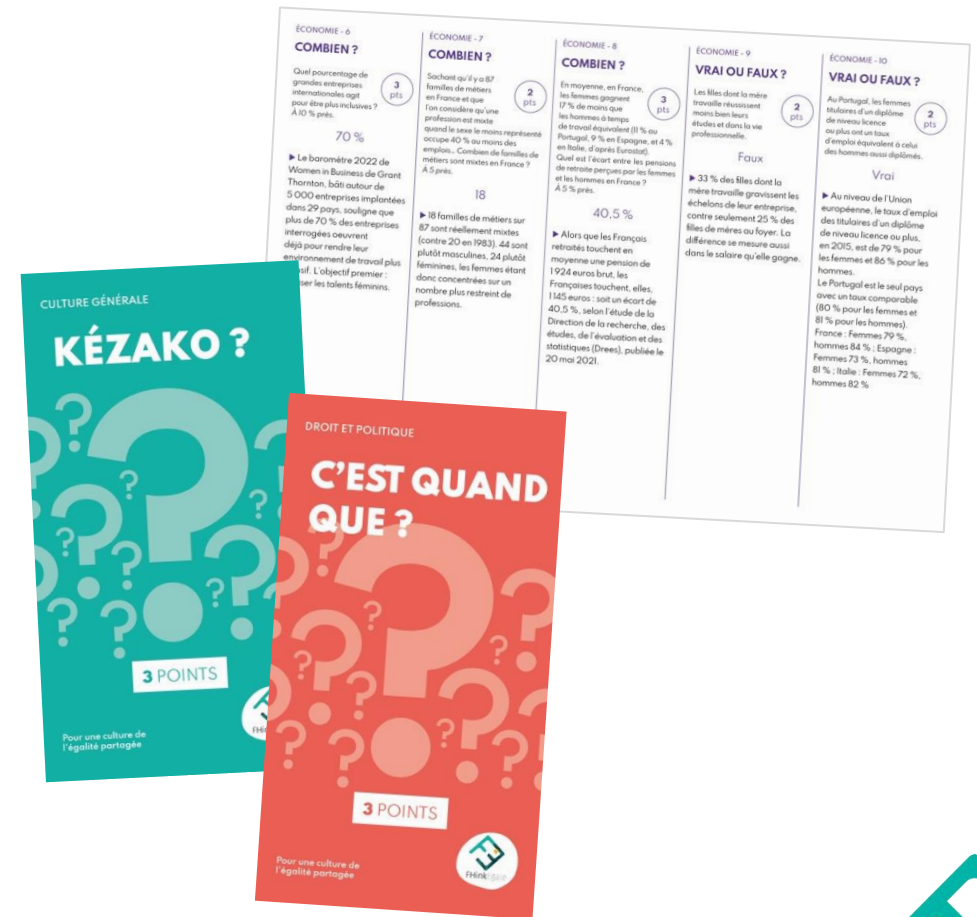


- Le Quiz Égalité a pour objectif de tester les connaissances des participant·es concernant la place des femmes dans nos sociétés et d'identifier peut-être une distorsion femmes-hommes dans notre culture.
- Pendant 1h15 à 1h30 minutes, les personnes seront réparties en tables de 8 à 10 personnes et vont jouer pour un challenge de la meilleure équipe à partir de cartes explorant 6 thèmes du quotidien !
- Ce jeu inclut un moment de debriefing et d'échanges sur l'égalité entre les femmes et les hommes.
- Avec cette approche ludique et conviviale, vous posez les bases d'une prise de conscience sur la culture de l'égalité !
- Ensuite, vous pourrez aller plus loin avec des conférences ou ateliers sur les thèmes des agissements sexistes et du harcèlement sexuel !

2 || Composition et tarif

Ce jeu contient :

- **90 cartes.**
- **6 thématiques :** culture générale, droit et politique, sciences et techniques, éducation, vie quotidienne, économie.
- **18 fiches** comprenant les réponses aux questions enrichies d'informations complémentaires.
- 1 règle du jeu.
- 1 matrice de décompte de points.





2

Sexisme ?
Pas chez nous !



2 || « Sexisme ? Pas chez nous ! », les principes



- Un **jeu de plateau pour sensibiliser au sexisme et au harcèlement sexuel** les collaborateurs et les collaboratrices, les managers, les représentant·es de la fonction RH et les représentant·es du personnel de votre organisation.
- Plus de **400 infos** et de multiples opportunités de comprendre les enjeux et impacts du sexisme.
- « Sexisme ? Pas chez nous ! » permet au plus grand nombre de :
 - Reconnaître les situations de sexisme et de harcèlement sexuel et de les qualifier.
 - Identifier les facteurs favorisant le sexisme.
 - Savoir comment réagir et agir, individuellement ou collectivement.
 - Se questionner, prendre conscience, impliquer les équipes et entraîner des changements de comportements.



Sexisme?

Pas chez nous !

By FThinkEgal-e

[Pour lire la vidéo >>](#)

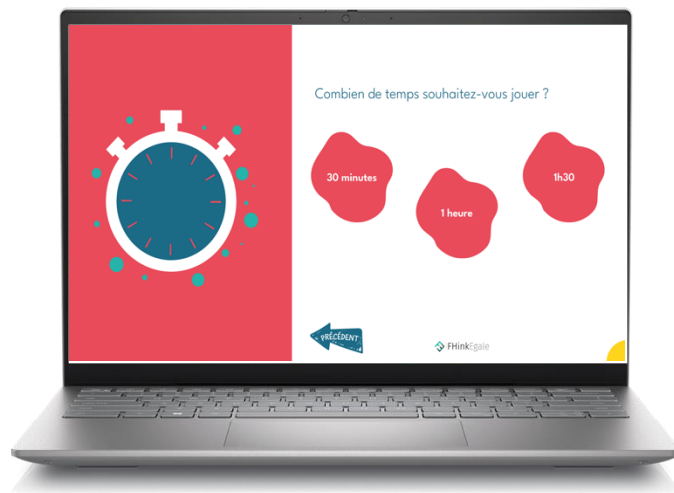
2 || Nos partis pris pédagogiques

- Une approche **ludique et non culpabilisante**.
- Une volonté d'être ancrée dans « **la réalité concrète** » des joueurs et joueuses :
 - Le jeu permet de **visiter les principaux lieux de vie de l'organisation**. Il est ainsi possible de faire le lien avec son quotidien, grâce à de multiples questions concrètes issues de cas pratiques rencontrés au cours de notre expérience ou de la jurisprudence.
 - **Des cartes « Sexisme ? Pas chez nous ! »**, fonctionnent comme des cartes « chance » et permettent de prendre conscience « des actions à la main » des organisations de travail. Elles contribuent également à lutter contre les ambiances sexistes et forment une **trame de plan de prévention « Risque sexisme »**.

Sexisme?
Pas chez nous !

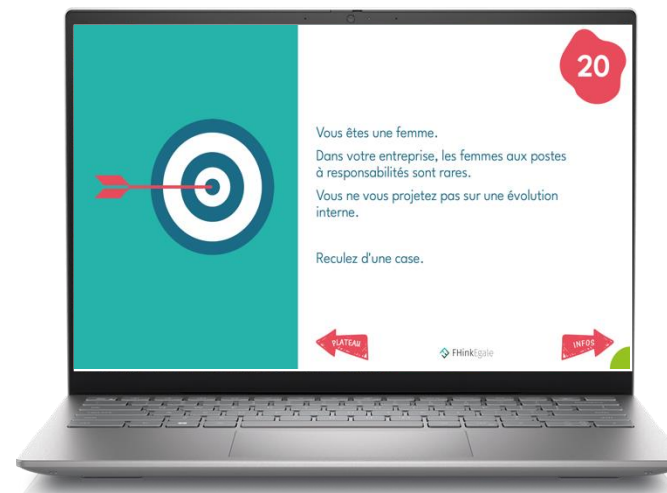


2 || « Sexisme ? Pas chez nous ! »



Un jeu modulaire

- de **2 à 9** personnes, en solo ou en équipe,
- sur des formats allant, au choix, **de 30 à 90 minutes**.
- deux options : « **managers** » et « **collaborateurs et collaboratrices** » (avec des questions adaptées à chaque population).



Facile à prendre en main

Son **dispositif guidé**, indissociable du plateau de jeu, qui soutient l'animateur ou l'animatrice en séance, apporte de nombreuses informations complémentaires : **jouer et se former !**



3

Les Mille Pas



3 || Ambassadrice du jeu *Les Mille Pas*

- Dans *Les Mille Pas*, les joueurs et joueuses incarnent des femmes, au quotidien, dans leur vie professionnelle. Mais, cette vie n'est pas une longue route tranquille ! Comment réussir à contrer les feux rouges et à accumuler mille pas ?
- Ce jeu est l'occasion, ludique et conviviale, de prendre du recul sur la carrière professionnelle des femmes pour apprendre, relativiser et échanger ensemble sur vos bonnes pratiques !
- Delphine Guyard Meyer a été formée à l'utilisation de ce jeu lors d'atelier ou de formation.



Ce jeu, un projet initié par BEJOUE, a été créé grâce aux témoignages de 700 femmes interrogées en 2020 sur les freins et les accélérateurs qu'elles ont rencontrés au cours de leur carrière professionnelle.

Les Mille Pas intègrent et valorisent ces témoignages.



Contactez-nous pour en savoir plus !

Pour découvrir
toutes les offres de FThinkEgal.e



FThinkEgal.e

Delphine Guyard-Meyer

Consultante et coach

Co fondatrice du réseau de compétences

Dirigeante

06 30 68 90 71

delphine.guyard.meyer@fthinkegale.com



www.fthinkegale.com



[www.linkedin.com/company/
fthink-egal-e/](https://www.linkedin.com/company/fthink-egal-e/)