

FHink  
EGALE



Innover pour l'égalité,  
agir pour la performance globale

Conseil en égalité  
professionnelle

Ateliers de  
sensibilisation  
& formation

Coaching, mentoring  
& co-développement

Evènements  
& réseaux internes



# Cursus « Talents au féminin » Distanciel - Mai 2020

Delphine Guyard Meyer  
Anne Cambriel

[www.fhinkegale.com](http://www.fhinkegale.com)



# Covid : une opportunité pour développer ses talents féminins & contribuer à l'atteinte de ses objectifs « mixité professionnelle »

## PRISE EN CHARGE À 100% DE LA FORMATION DES SALARIÉS PLACÉS EN ACTIVITÉ PARTIELLE

#JeMeFormeChezMoi

### QUI ?

Tous les salariés du privé placés en activité partielle, sauf les salariés en contrat d'apprentissage et en contrat de professionnalisation.



### COMMENT ?

#### INDIVIDUELLEMENT

L'entreprise conventionnée avec l'État via la Direccte.

TÉLÉCHARGER LA DEMANDE DE SUBVENTION AU TITRE DU FNE  
MODÈLE DE CONVENTION

RÉPUBLIQUE FRANÇAISE

#### COLLECTIVEMENT

Contractualisation avec son Opérateur de Compétences (OPCO).

AKTO Atlas afdas asep Topofinmerce  
OPCO EP

L'employeur doit obtenir l'accord écrit de ses salariés placés en activité partielle pour suivre une formation.

### QUELLES FORMATIONS ?

✓ ACTIONS DE FORMATION CERTIFIANTES ET NON-CERTIFIANTES  
VAE  
BILANS DE COMPÉTENCES

○ Formations obligatoires à la sécurité incombant à l'employeur  
Formations en alternance (contrats d'apprentissage et de professionnalisation)

Ces actions sont réalisées à distance et peuvent se dérouler dans le cadre du Plan de Développement des Compétences ou dans le cadre de la mobilisation du CPF du salarié sur temps de travail.

### QUEL FINANCEMENT ?

100% des coûts pédagogiques pris en charge par l'État (sans plafond horaire).

< 1500€ Accord de la Direccte (dès lors que les actions entrent dans le champ précisé ci-dessus).

> 1500€ Dossier sous instruction détaillée (notamment justification du niveau du coût horaire).

La rémunération des salariés est couverte dans le cadre des modalités d'indemnisation de l'activité partielle

Une avance de 50% sera versée par l'État à l'entreprise après la signature de la convention et le démarrage effectif de l'opération attesté par l'entreprise, le solde sera versé sur la base du contrôle de service fait final et au regard du respect des engagements pris par l'entreprise, notamment en terme de maintien dans l'emploi.



Comme vous le savez, à période exceptionnelle, réponse exceptionnelle.

- Aussi, l'Etat a choisi d'investir dans la formation et de faciliter la prise en charge des actions de développement professionnel de ses collaborateurs-trices en situation de chômage partiel.
- Nous vous proposons avec ce cursus, court et impactant, d'offrir à vos collaboratrices un temps de développement de leurs compétences qui contribuera à l'atteinte de vos objectifs de mixité professionnelle et à votre performance globale.

## Les conditions d'obtention de la prise en charge FNE - Formation

- Le FNE-Formation renforcé concerne les entreprises qui ont placé des salariés en activité partielle, excepté les bénéficiaires de contrat d'apprentissage ou de contrat de professionnalisation.
- Il est valable pour toutes les formations se déroulant à distance sauf les formations obligatoires liées à la sécurité.
- L'État prend en charge 100 % des coûts pédagogiques de la formation. Jusqu'à 1 500€ TTC/collaborateur, les formalités sont simplifiées. Les demandes sont à envoyer à son OPCO ou à sa Direccte.

**Trouver en pièces jointes  
toutes les informations  
utiles !**

**Nous restons à votre  
disposition pour vous aider  
à monter l'ingénierie  
administrative.**

[Toutes les informations](#)



## **Cycle 5 demi-journées**

**« Développement professionnel au féminin : prendre sa carrière en main et développer son leadership authentique »**

## Promesses de ce cycle :

1. Mener un travail réflexif sur son parcours et sa posture professionnelle en tant que femme dans son organisation.
2. Grâce à des apports, aux outils du coaching et à la puissance de l'intelligence collective, franchir un cap de développement personnel pour gagner en assertivité dans son organisation et concrétiser son projet professionnel au-delà des stéréotypes de genre et biais cognitifs

## Notre vision du programme pour développer le Leadership, la Confiance, l'Autonomie, l'Assertivité, l'Ambition, la Responsabilisation...

1

**Booster le potentiel des talents féminins** de votre Organisation

2

Développer **leur leadership et leur capacité à s'affirmer**

3

Les aider à mieux **gérer leur stress**, leurs émotions, **développer leur confiance**

4

Développer leur **savoir-être managérial** et leur **influence**

5

Améliorer leur **communication et leur marketing personnel**

6

Créer une **énergie forte et positive** pour leur permettre d'oser l'ambition et **concrétiser le passage à l'action**

7

Mettre à leur disposition une **boîte à outils « ressources »** pour se prendre en main et **concrétiser leur projet professionnel**



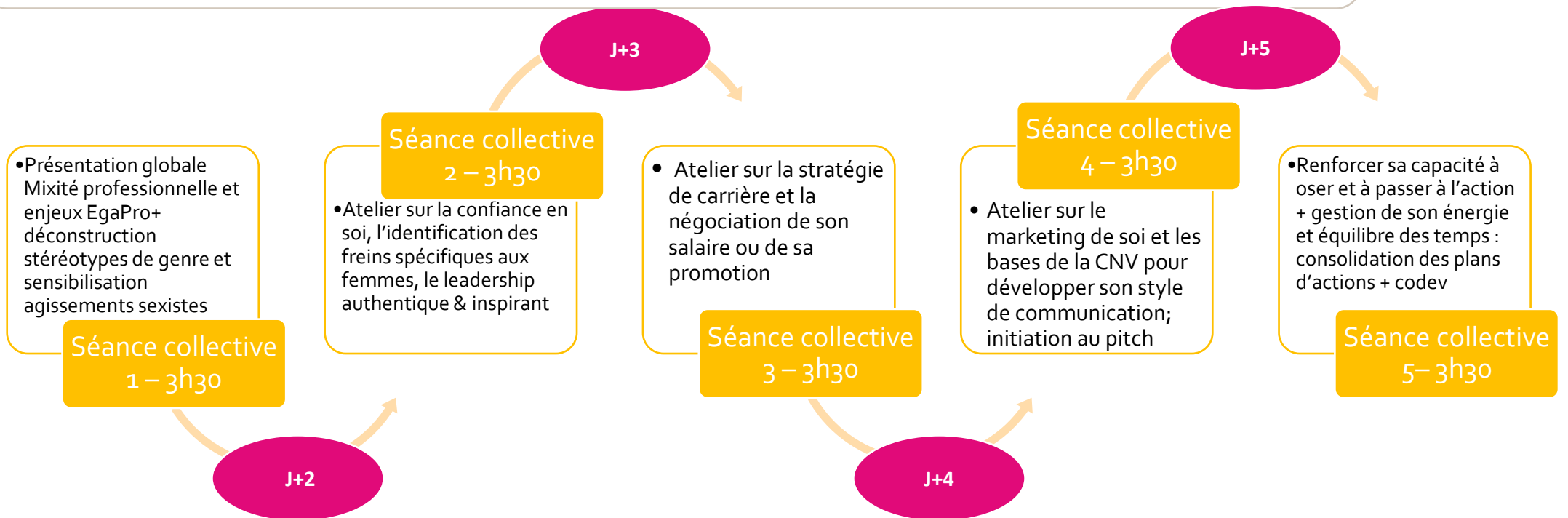
## Objectifs pédagogiques de ce cursus :

- Faire le point de son parcours professionnel et définir sa stratégie de carrière
- Repérer ses freins et élaborer son plan de développement personnel
- Développer sa capacité à se valoriser et élaborer son plan de mise en visibilité de soi
- Renforcer sa capacité à oser et concrétiser



## Un programme de développement spécifique aux femmes, avec des options à la carte : vision globale

**Démarrage optionnel** : 1 h de coaching + éventuel test (Management Drives) : recueil des besoins de développement individuel



**Bilan optionnel** : 1 h de coaching : mesure des premiers apprentissages, ancrage et perspectives de développement

## Un programme en 3 temps

- Un **cursus** pour accompagner le changement de posture et la mise en mouvement
- Développer une **dynamique** à la fois collective et individuelle d'**engagement** et de **responsabilisation** sur sa carrière
- **Fonctionner en mode « agile »** : une animation en mode coaching et basée sur l'Intelligence Collective, permettant d'intégrer les besoins réels de chaque participante
- Possibilité d'ajouter un **accompagnement individuel** à l'**accompagnement collectif** pour prendre en compte la subjectivité de chacune : ses émotions, ses motivations, ses préoccupations, ses freins...



Donner le sens et la vision

« 1 atelier pour comprendre ses freins, ses stéréotypes et les enjeux de l'égalité »



Accompagner le développement

« 3 ateliers autour de la stratégie de carrière, du leadership et du marketing de soi »



Mesurer le chemin parcouru et entrer dans une dynamique de développement continu

« 1 atelier autour de la gestion des énergies, de l'équilibre des temps & du passage à l'action »

En option, un accompagnement individuel « *passerport coaching* »





Session  
interentreprises :

**Session 1 :**

Matinées des 10, 11  
et 12 juin + 17 et 19  
juin

**Session 2 :**

Matinées des 22, 23  
juin matin & 1er/2 et  
3 juillet matin

# Atelier 1 :

## Donner le Sens & la Vision

### Comprendre & agir !



#### Objectif de l'atelier

Présentation globale de la Mixité professionnelle et des enjeux de l'EgaPro afin de s'approprier les leviers d'action pour faire évoluer les pratiques en Entreprise  
Comprendre la notion de stéréotype et ses impacts utiles, bénéfiques ou néfastes  
Prendre conscience de ses propres stéréotypes et des comportements discriminatoires spontanés ; apprendre à les déconstruire...  
Connaitre les freins spécifiques au développement de carrière des femmes  
Elaborer son plan d'action

#### Déroulé

Un atelier mêlant explications brèves et exercices collectifs :

- Un apport sur l'égalité professionnelle et la définition des stéréotypes et freins, une réflexion collective sur leurs bénéfiques et inconvénients
- Brainstorming collectif sur les stéréotypes présents dans l'entreprise
- Réflexion individuelle sur ses propres stéréotypes /freins
- Partage de pistes de changements à impulser sur le sujet

#### Méthodes utilisées

Brainstorming collectif  
Classement collectif

#### Avec quoi vous repartez

Une connaissance claire des notions :

- D'EgaPro et de stéréotypes et de leurs impacts
- des freins spécifiques aux carrières des femmes et de la manière de les dépasser

## Atelier 2 : Accompagner le développement Oser la confiance pour développer un leadership authentique & inspirant



### Objectif de l'atelier

Comprendre les ressorts de la confiance en soi : prendre conscience où nous en sommes par rapport à notre confiance en nous  
S'approprier les outils pour affermir le sentiment de confiance en soi  
Faire le lien entre confiance en soi & leadership  
Comprendre les clés du leadership inspirant: posture, mental... Identifier ses forces, ses blocages et ses points de progrès. Se connecter à sa vision de soi comme leader inspirante et poser les 1ers jalons de son plan d'action

### Déroulé

Un atelier en 3 parties intégrant des temps de réflexion individuelle et de temps de partage collectif. :

- étape 1: exercice de projection pour identifier sa vision du leadership inspirant
- étape 2: évaluer son leadership sur les différentes dimensions et identifier ses points de progrès.
- étape 3: comprendre les 4 points clés du leadership énergisant et travailler un des point.

### Méthodes utilisées

Coaching collectif

PNL

Apport théorique illustré

### Avec quoi vous repartez

- Une connaissance des clés du leadership inspirant
- Une vision claire des ses forces et de ses objectifs de développement pour adopter sa posture de leader inspirante
- Des techniques simples pour commencer à adopter cette posture



## Atelier 3 : Accompagner le développement Stratégie de carrière



### Objectif de l'atelier

Concrétiser une stratégie de carrière permettant d'identifier les étapes à mettre en place pour réaliser son objectif  
Savoir négocier son déroulé de carrière et son salaire

### Déroulé

Un atelier de réflexion individuelle et collective en 5 étapes:

- Prendre conscience de la nécessité de s'adapter, d'adapter sa carrière... au monde qui bouge... à notre Entreprise qui évolue...
- Bien connaître mon environnement et explorer les chemins possibles : mes attentes et celles de mon Entreprise
- Définir mon objectif : où je veux être à court, moyen et long terme?
- Mes rêves pour le futur, Oser !
- En m'appuyant sur mes talents : d'où je pars... (reprendre son arbre de vie professionnelle)

### Méthodes utilisées

Brainstorming collectif  
Arbre de vie professionnelle  
IKIGAI...  
Négociation raisonnée

### Avec quoi vous repartez

- Une fiche de carrière permettant de retracer toutes les étapes à venir pour parvenir à votre objectif de carrière.
- Un choix de stratégie et un plan d'action pour les prochaines étapes

## Atelier 4 : Accompagner le développement Oser le marketing de soi



### Objectif de l'atelier

Prendre conscience de la nécessité de se rendre visible dans son entreprise, de ce que cela veut dire...  
Prendre conscience nos freins à nous mettre en valeur ? Et de nos moteurs ...  
Définir l'image que nous voulons donner de nous et repérer si c'est bien le cas ...  
Bien connaître ses « cibles » et savoir s'y adapter et adapter sa stratégie et son discours...  
Les outils du marketing de soi et les réseaux sociaux internes à l'entreprise et externes...

### Déroulé

Un atelier créatif qui permet en un temps court de créer un concept visuel retraduisant notre identité. Et de traduire ce concept en slogan publicitaire afin de tester sa pertinence auprès des autres et de l'affiner.

- Introduction sur le marketing de soi : Le marketing de soi peut être défini par le fait qu'un individu utilise pour son propre compte les techniques marketings habituellement employés pour promouvoir une marque ou une entreprise. Il peut être réalisé à des fins purement personnelles ou combiner des effets bénéfiques aussi bien pour l'employeur que pour l'individu salarié ...
- Comment BIEN utiliser les techniques de marketing pour soi ?

### Méthodes utilisées

Techniques de création par analogie et métaphore  
Méthode de prise de recul et d'analyse  
Reprise des outils « Arbre de vie professionnelle et Ikigai »

### Avec quoi vous repartez

- Une compréhension plus pointue de votre identité et de vos spécificités.
- Un message de communication simple et clair pour affirmer votre marque personnelle



## Atelier 5 : Mesurer le chemin parcouru & passer à l'action Gérer mon énergie dans le temps pour dérouler mon plan d'action



### Objectif de l'atelier

Mieux gérer son temps à partir d'une meilleure connaissance de ses besoins en énergie et une meilleure optimisation de son organisation pro / perso.

Consolider son plan d'actions et identifier ses premiers pas

### Déroulé

Un atelier de réflexion individuelle et collective en 3 étapes:

- L'équilibre des temps de vie Pro / perso : trouver son équilibre et optimiser son temps en fonction de ses priorités
- Gérer son énergie pour se ménager des temps de récupération : ne pas s'oublier pour être plus performante
- Consolider son plan d'action grâce au co développement

### Méthodes utilisées

Coaching collectif

Apport théorique illustré : le cadran de l'énergie, l'équilibre des temps de vie

Codéveloppement

### Avec quoi vous repartez

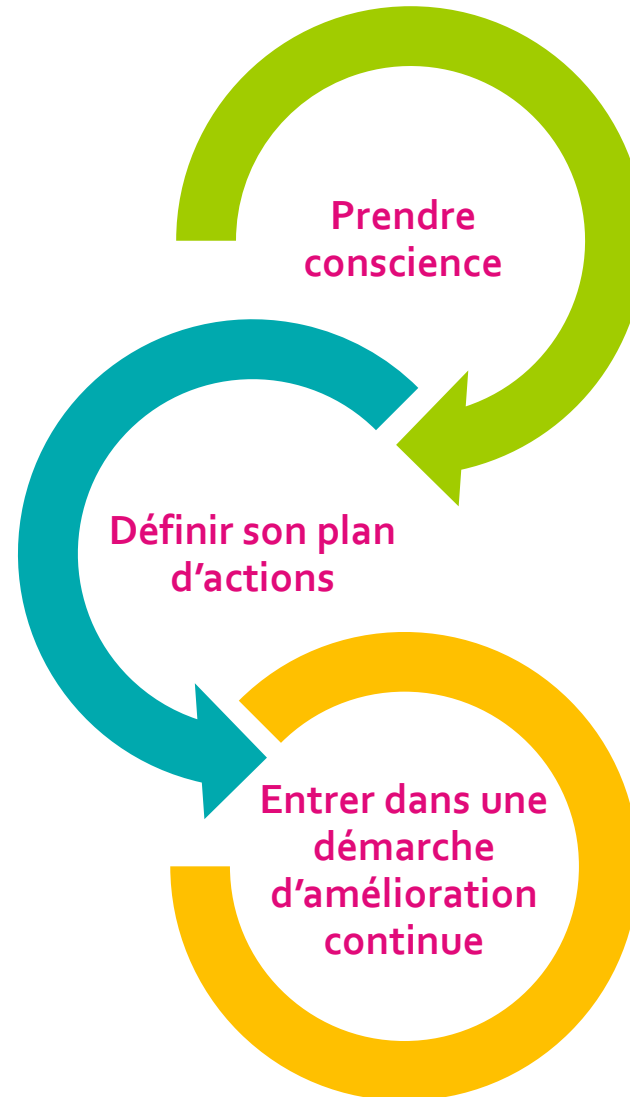
Un plan d'actions finalisé, des priorités et des engagements sur des premières actions menées à court terme



## En option, accélérer son développement avec 2 séances de coaching individuel



- **Définir** les étapes de son développement et amorcer sa mise en œuvre pour la prochaine séance,
- **Repérer** comment **s'appuyer** et **bénéficier** au mieux des ateliers
- **Ebaucher ses 1<sup>ère</sup> actions** à « tester » sur le terrain,



- **A partir de management Drive**, repérer ses motivations profondes et ses modes de fonctionnements, **se mettre en relation avec ses valeurs**, en quoi sont elles un appui pour atteindre ses objectifs/pour dépasser ses freins? Définir ses enjeux, **fixer ses objectifs**
- **Constater** les premiers résultats, les challenger, **réajuster et ancrer.**



## Management Drives : outil de développement professionnel individuel, d'équipe et des organisations



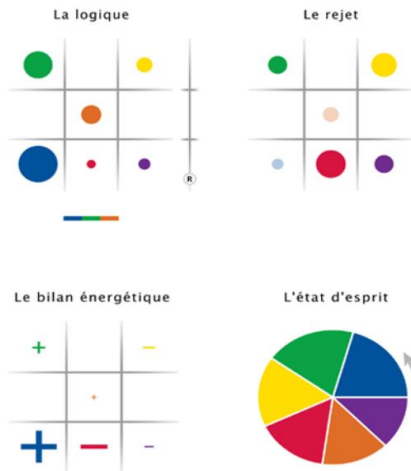
<b>Vert</b> privilégie l'humain et les relations sociales		<b>Jaune</b> Veut analyser, comprendre et approfondir
	<b>Orange</b> Veut mettre en évidence des progrès, des résultats	
<b>Bleu</b> veut favoriser la certitude et la clarté	<b>Rouge</b> incarne l'audace, la rapidité et la force	<b>Violet</b> se montre serviable, crée des liens et de la sécurité

En se connaissant mieux, chaque manager ou expert fonctionnel identifie ce qui le motive, le met en énergie, le préoccupe lorsqu'il est sous stress. Cela lui permet aussi, de prendre conscience de ses potentiels et ce qui peut l'irriter chez les autres et/ou chez lui-même.

A partir de cette meilleure connaissance de soi et d'une meilleure compréhension des autres motivations au travail, chaque manager ou expert peut identifier ses zones de développement et passer à l'action.

La théorie de **Management Drives** repose sur les études de **Clare W. Graves (1914 – 1986)**, Jung et Maslow et est développé, aujourd'hui, dans 45 pays.

Pratique et simple de compréhension, **Management Drives** est particulièrement adapté au développement des personnes et des équipes dans les organisations.



**Management Drives**, grâce à la passation d'un test rapide, permet l'élaboration d'un profil individuel, qui présente, 4 cadrans qui donneront de précieuses indications sur

- Les motivations d'une personne au travail
- Les comportements qui l'irritent chez elle ou chez les autres
- Ce qui procure de l'énergie ou lui en fait perdre.
- Les comportements que la personne peut afficher sous pression.

Ce profil individuel, passé par tous les membres d'une équipe, permettra d'élaborer un profil d'équipe. Celui – ci, en synthétisant les motivations au travail du collectif, permettra à celui-ci de travailler sur sa coopération et son efficacité.

**Management Drives** est une méthode unique qui fait le lien entre

- Développement organisationnel et culture d'entreprise
- Développement d'équipe
- Leadership individuel

## Proposition commerciale



### Parcours « Talent au féminin »

- 5 demi journées de 3H30
- En option : 2 h de coaching
- En option : un profil management Drives, restitué lors de la première de coaching



Forfait 5 demi journées	+ 2 h de coaching individuel	+ un profil Management Drives
700€ HT	400€/HT par collaboratrice	150€ HT (avec App) par collaboratrice
Au total : <b>1 250€ HT soit 1 500 € TTC</b> par collaboratrice		

## Principes

- Favoriser les **apprentissages par l'expérientiel** et **le lien continu avec la réalité de l'apprenant-e** : équilibre entre apports de benchmark, veille RSE / Ressources Humaines / Management et réflexions sur les cas concrets de votre organisation
- Des **savoirs transférés**, permettant de travailler la posture (savoir être) et générant de la mise en pratique (savoir faire)
- Les **principes de l'intelligence Collective** : la co-réflexion et la co-création pour favoriser l'appropriation des concepts et décider de ses actions
- **L'accompagnement du changement** : inciter à la réflexion, identifier les changements à susciter chez soi, chez les autres, dans son organisation.



## Nos engagements « qualité »

- Toutes nos offres de formation sont assurées par un **binôme interchangeable**, garantissant la tenue des dates de formation programmées
- Tous nos consultants-formateurs sont des professionnel-le-s expérimentés, capitalisant plus de 15 ans d'expérience & disposant d'une solide expérience en **formation** et/ou en **coaching** => Crédibilité opérationnelle et expérience de l'accompagnement individuel et collectif.
- Toutes nos offres sont adaptables et comprennent un **dispositif d'évaluation**
- Deux formats distanciels utilisant un **compte ZOOM professionnel** :
  - En inter entreprises : jusqu'à 20 personnes pour une session co animée par deux coachs
  - En intra entreprise, à définir selon contexte et demande
- Remise d'un **carnet d'activités** avant chaque session pour faciliter sa prise de notes
- Envoi des supports annotés et d'une **bibliographie complémentaire**

FHink  
EGALE



Innover pour l'égalité,  
agir pour la performance globale

**Anne Cambriel**

06 19 96 70 78

[anne.cambriel@equation-rh.fr](mailto:anne.cambriel@equation-rh.fr)

**Delphine Guyard-Meyer**

06 30 68 90 71

[delphine.guyard.meyer@fhinkegale.com](mailto:delphine.guyard.meyer@fhinkegale.com)

**Christophe Falcoz**

06 89 85 76 04

[falcoz@rcf-management.com](mailto:falcoz@rcf-management.com)

[www.fhinkegale.com](http://www.fhinkegale.com)